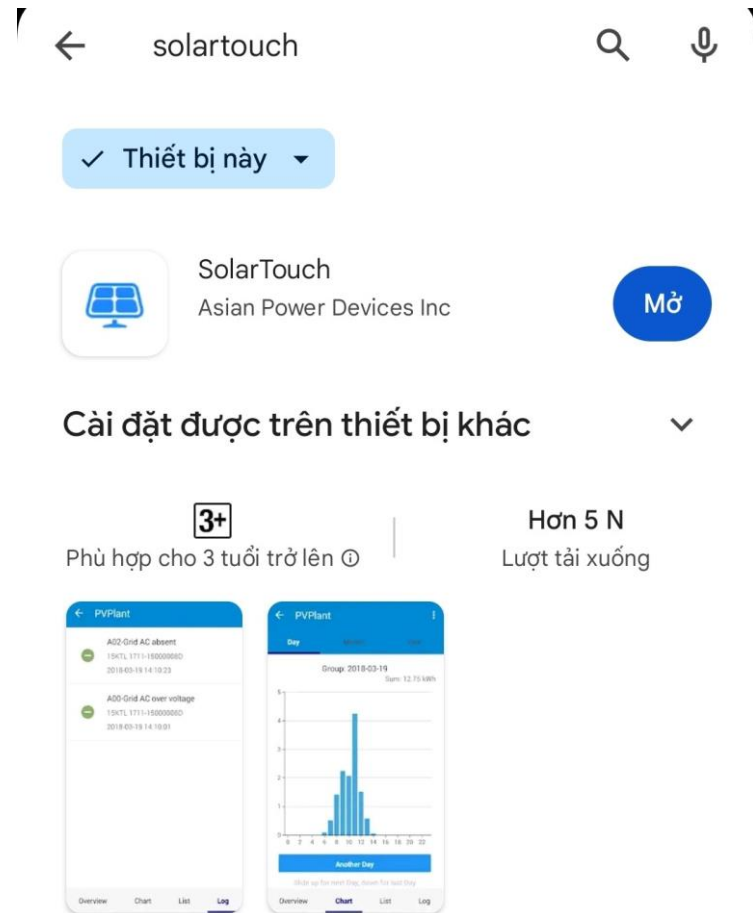


HƯỚNG DẪN SỬ DỤNG APP SOLARTOUCH (SENERGY)

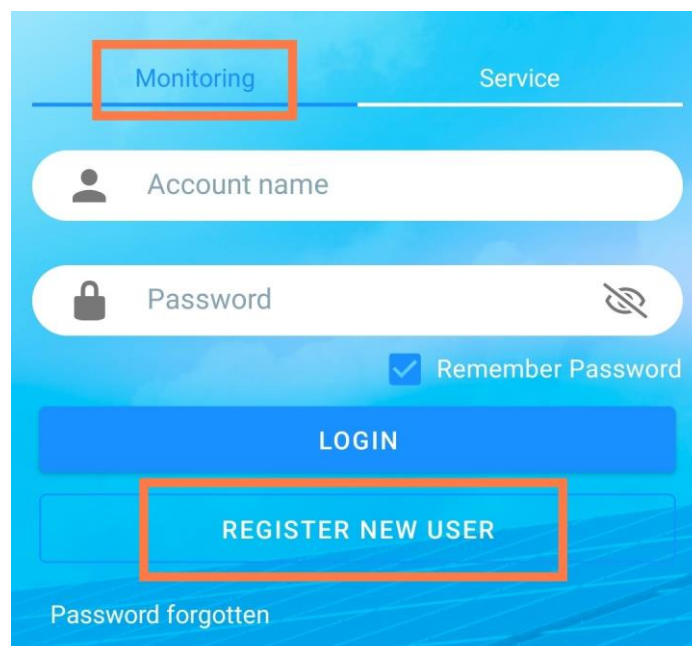
BƯỚC 1: TẠO TÀI KHOẢN

1.1 Trên điện thoại, tải về app **SolarTouch** từ CH Play (Android)/ App Store (IOS)



Ứng dụng giám sát biến tần năng lượng mặt trời

1.2 Đăng ký 1 tài khoản người dùng End user



The image shows a registration form with the following fields and buttons:

- 1. Tentaikhoan
- 2. Matkhaudangnhap
- 3. Email nhận mã để kích hoạt tài khoản
- 4. (UTC+07:00) Bangkok,Hanoi,Jakarta
- 5. GET button
- 6. REGISTER button
- 7. RETURN button

Below the form, there is a red banner with the text: "Bước 6: Vào email nhận 4 số code và nhập vào ô Please enter the verification code".

Điền ID, Password, Email

Chọn múi giờ UTC+7:00 Bangkok, Hanoi

Nhấn **GET** và vào email nhận CODE (gồm 4 số)

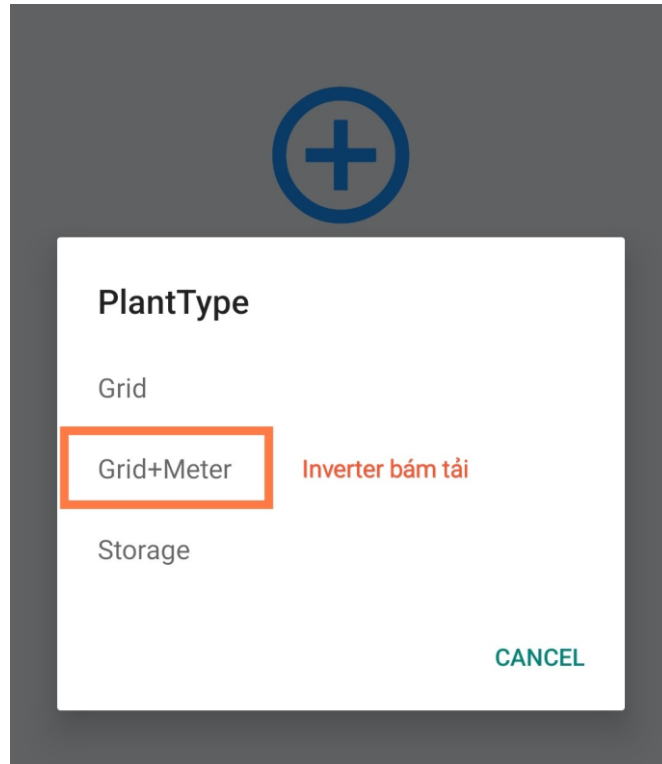
Truy cập vào email, để nhận CODE từ server gửi về

Điền 4 số này vào ô: **Verification Code ->REGISTER.**

BƯỚC 2: KHỞI TẠO CÔNG TRÌNH/ XÁC NHẬP INVERTER HÒA LƯỚI BẮM TẢI HOẶC HYBRID VÀO TÀI KHOẢN.

+ Inverter hòa lưới bám tải, mã S/N 23xx-xxxxxxxP (P ký hiệu cho inverter hòa lưới)

2.1 Chọn Grid + Meter (nếu khách hàng cần kích hoạt bám tải bằng meter hoặc CT kẹp dòng đi kèm)



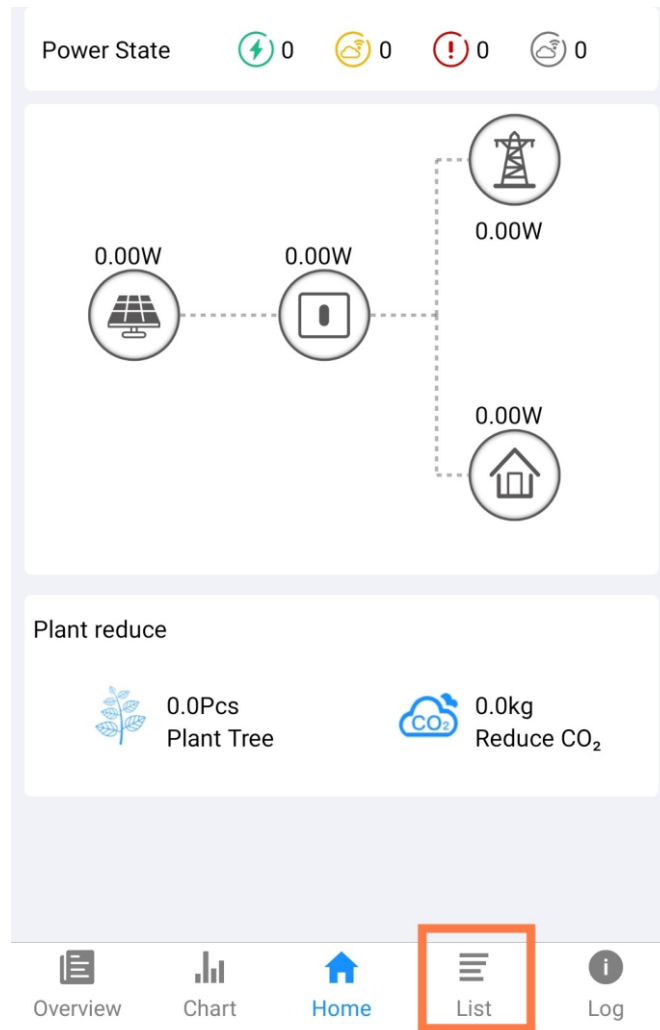
2.2 Nhập thông tin công trình mới

The screenshot shows a form titled 'New power station' with a back arrow on the left. The form contains the following fields:

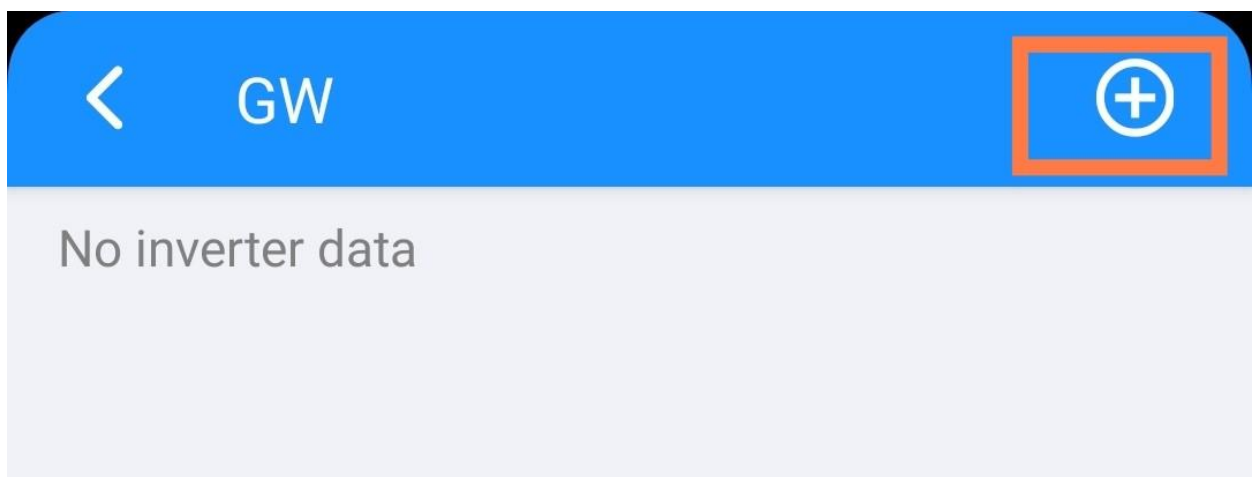
Power Plant	TenCongTrinh	
Address	DiaChi	
Capacity	5	kW
Installation Time	2024-01-5	
Electricity prices	0.085	USD/Kwh▼
PlantType	Grid+Meter	Hòa lưới có bám tải

At the bottom of the form, there is a blue button labeled 'CONFIRM' which is highlighted with an orange box.

2.3 Biểu đồ này xuất hiện để xác nhận hệ thống sẽ ghi nhận chỉ số hòa lưới tám tải. Nhấn **List** để thêm inverter vào công trình.



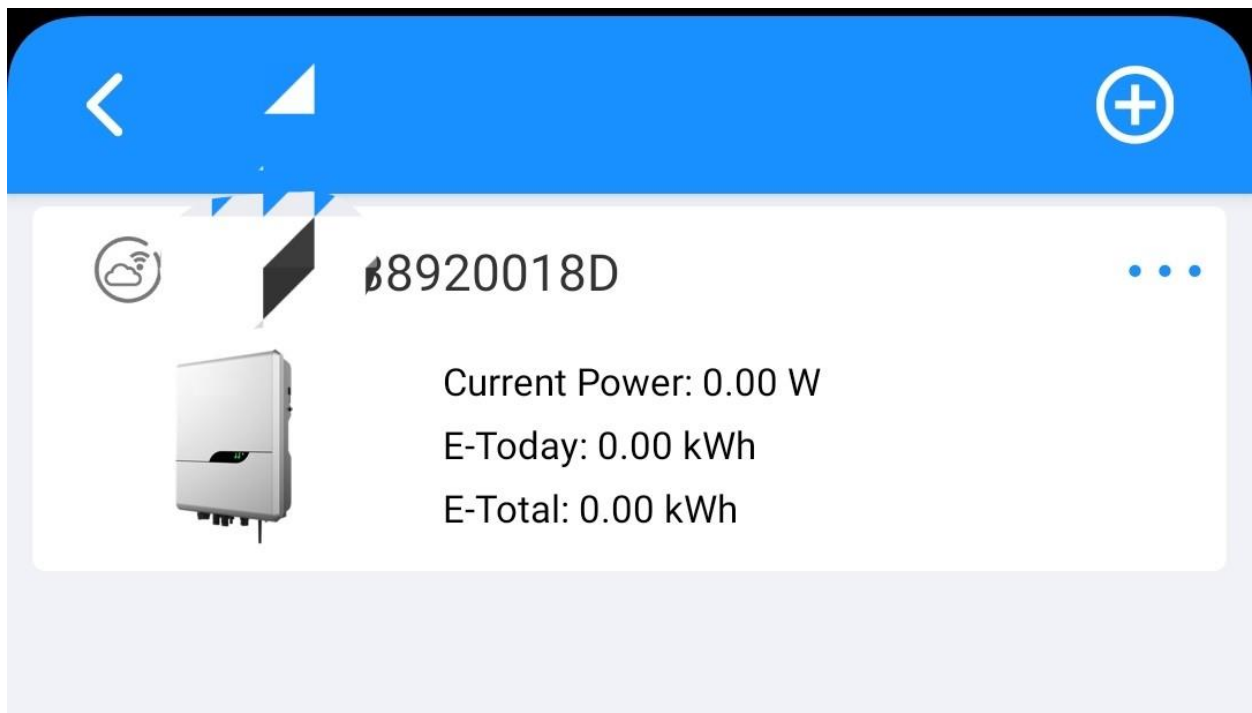
2.4 Nhấn dấu + để quét mã vạch inverter hòa lưới, S/N: 23xx-xxxxxxxP



2.5 Đưa Camera đến khu vực bên hông của inverter với dãy số ký hiệu: SN





Sau khi thêm được inverter này sẽ có biểu tượng như ảnh bên dưới.



Lưu ý: trường hợp không thể thêm inverter vào Công trình, nguyên nhân có thể do Camera không thể lấy nét, hoặc inverter đã thêm vào công trình khác.

2.6 Với inverter cần đưa dữ liệu bấm tải (tải nhà lên Cloud), cần thao tác thêm bước sau:

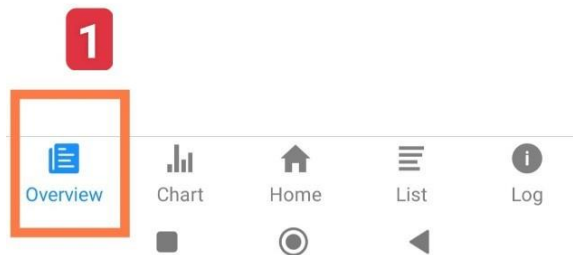
- Chuyển sang tab “Overview”, nhấn dấu “+” để điền thêm mã SN của inverter.

		
Current Power	E-Today	E-Total
0.00	0.00	0.00
W	kWh	kWh
<hr/>		
H-Total	0h	
<hr/>		
EqHour	0.00	
<hr/>		
Capacity	5.00kw	
<hr/>		
Reduce CO ₂	0.0kg	
<hr/>		
Plant Tree	0Pcs	
<hr/>		
Address	THU DUC	

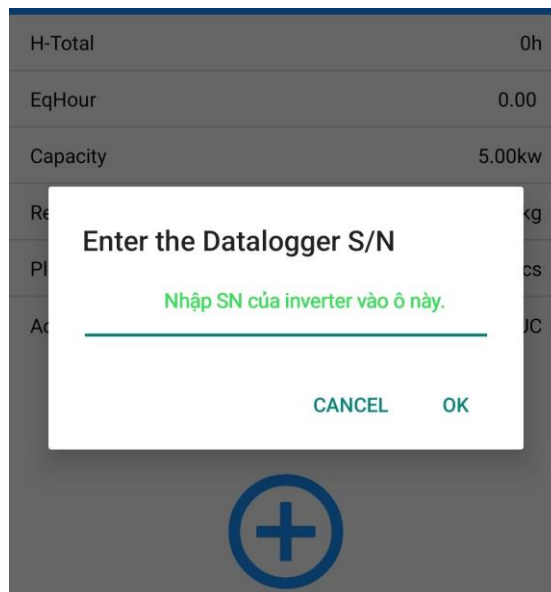


Please click the button to add Datalogger

Please note: This device is a “Datalogger”, not an inverter



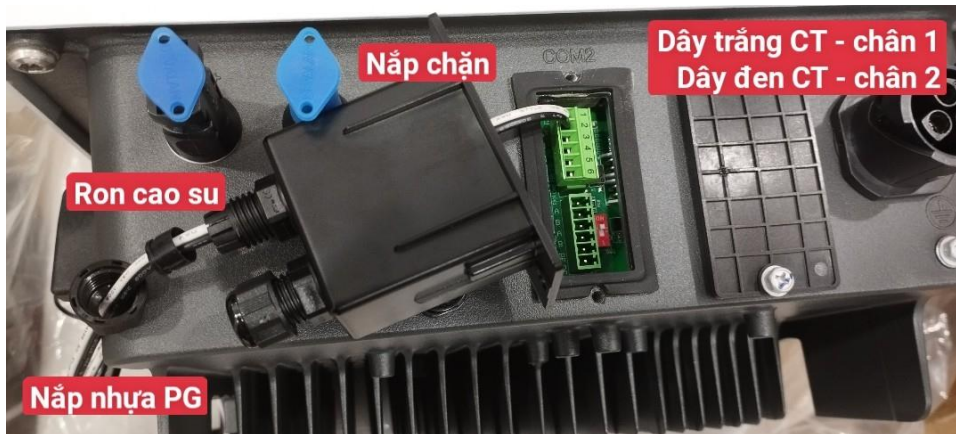
Nhập mã SN inverter



BƯỚC 3: ĐẦU NỐI CT BẮM TẢI VÀ VỊ TRÍ KẸP DÒNG CT

3.1 Đầu nối CT theo sơ đồ, luôn sử dụng nắp chặn và phụ kiện đi kèm nhằm tránh bụi và côn trùng đi vào máy, mất tính năng bảo vệ IP65 của inverter.

- + Dây trắng CT vào chân 1
- + Dây đen CT vào chân 2



3.2 Vị trí kẹp CT: kẹp trên dây L (nóng) trước hoặc sau CB tổng.

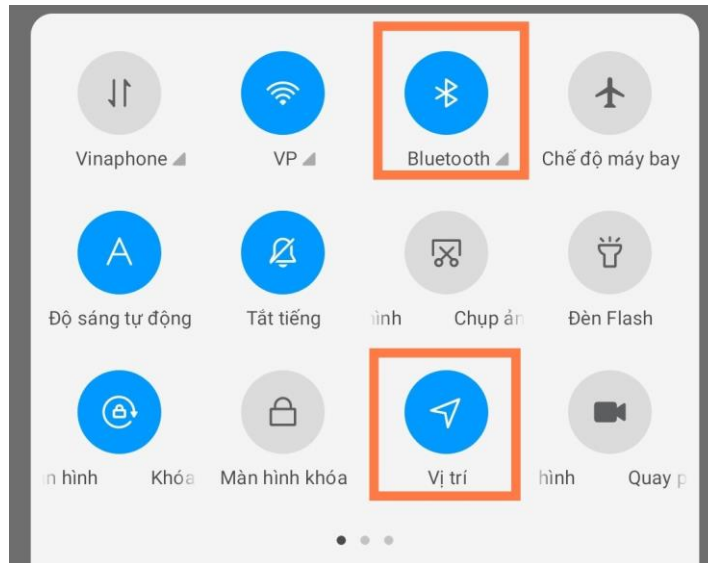
- Chiều mũi tên: quy ước chiều từ lưới đi vào inverter.



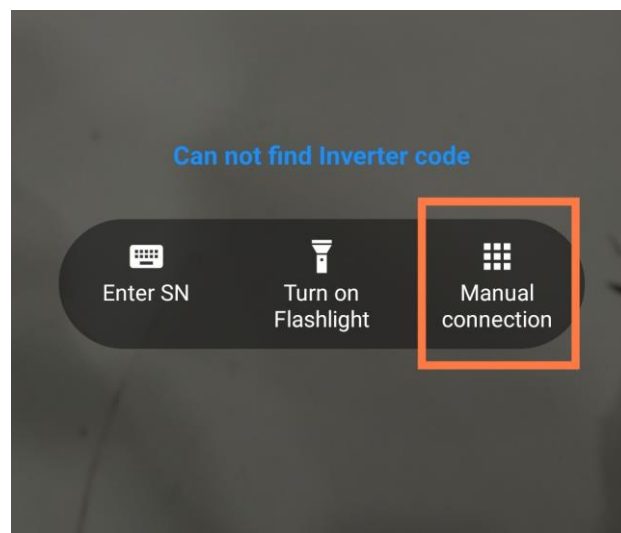
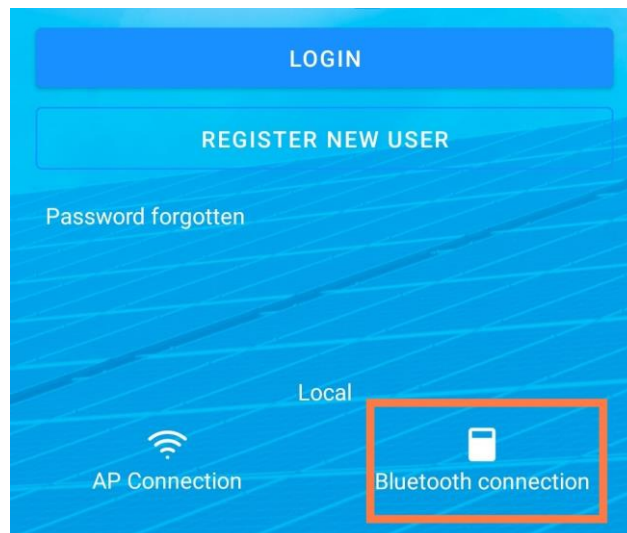
BƯỚC 4: KẾT NỐI BLUETOOTH – CẤU HÌNH WIFI – KÍCH HOẠT BẮM TẢI

4.1 - Điện thoại bật bluetooth và Định vị Vị trí

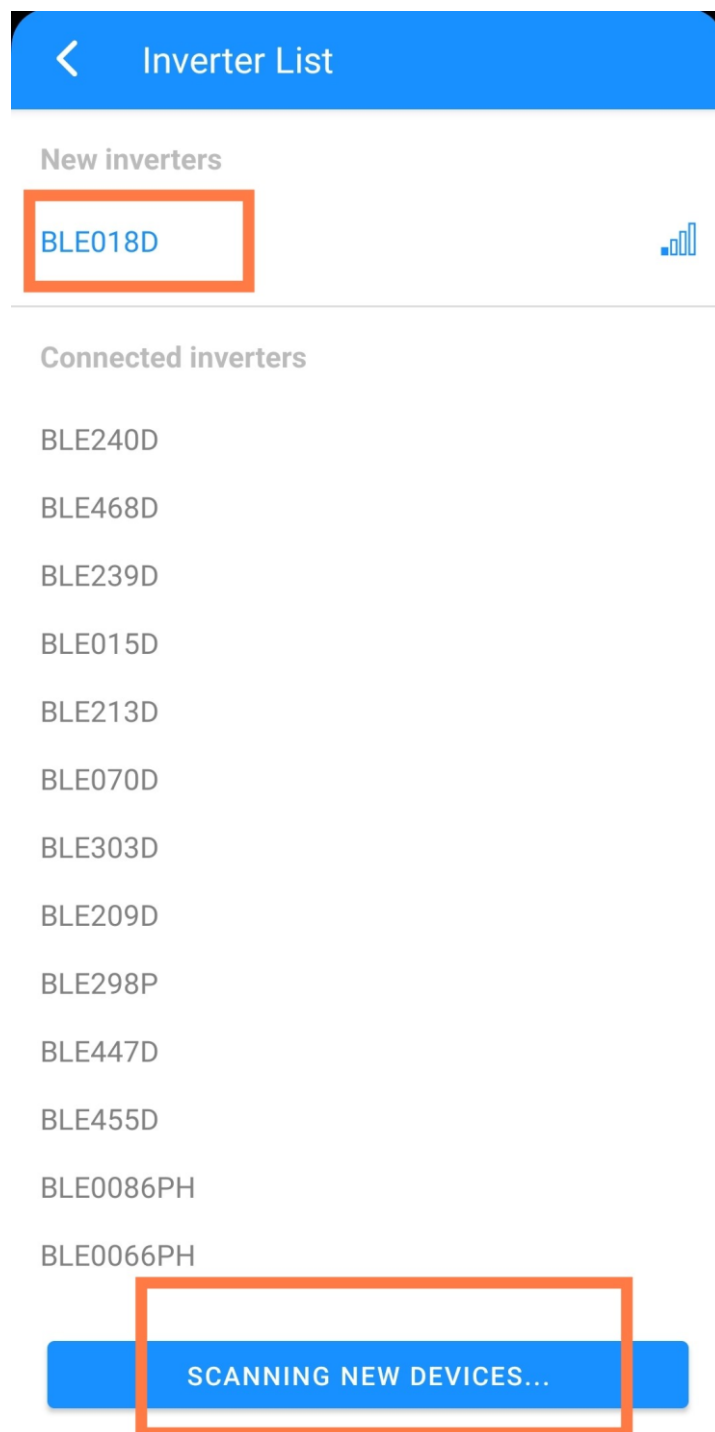
- Kết nối điện thoại vào mạng wifi nhà.



4.2 Mở app SolarTouch, chọn kết nối Bluetooth Connection / Manual connection (không đăng nhập vào tài khoản)



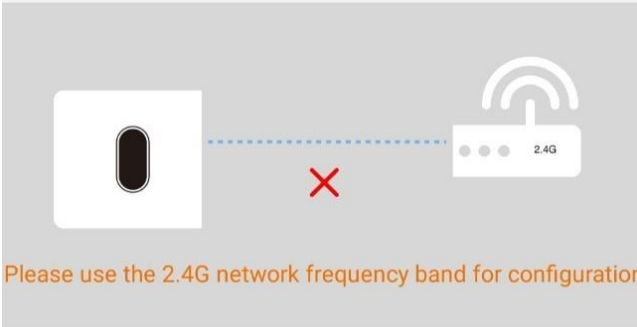
Điện thoại sẽ nhận kết nối từ inverter (khoảng cách tốt nhất <5m)



4.3 Cấu hình wifi cho inverter/ kích hoạt bấm tải.

1 2 3

Step1 Set parameters the inverter to connect to the router



Please use the 2.4G network frequency band for configuration

WIFI SSID
VP Click on the switch

WIFI PASSWORD 1
Nhập password wifi nhà

START THE CONFIGURATION 2

3 Next

Tip:1.Skip this step if the communication mode of the inverter is 'GPRS'
2.Our device only supports 2.4G wifi. If your signal is 5G wifi, please switch
3.If you need help with network configuration, please click

Quick Setup Chart Home Log Console

Sau khi kết nối với wifi nhà thành công, sẽ xuất hiện vạch sóng màu xanh

Lưu ý: wifi của inverter chỉ nhận sóng tần số 2.4Ghz.

1 2 3

Step2 Set parameters for the inverter to connect to the power grid

Standard Code
IN (IEC61727)

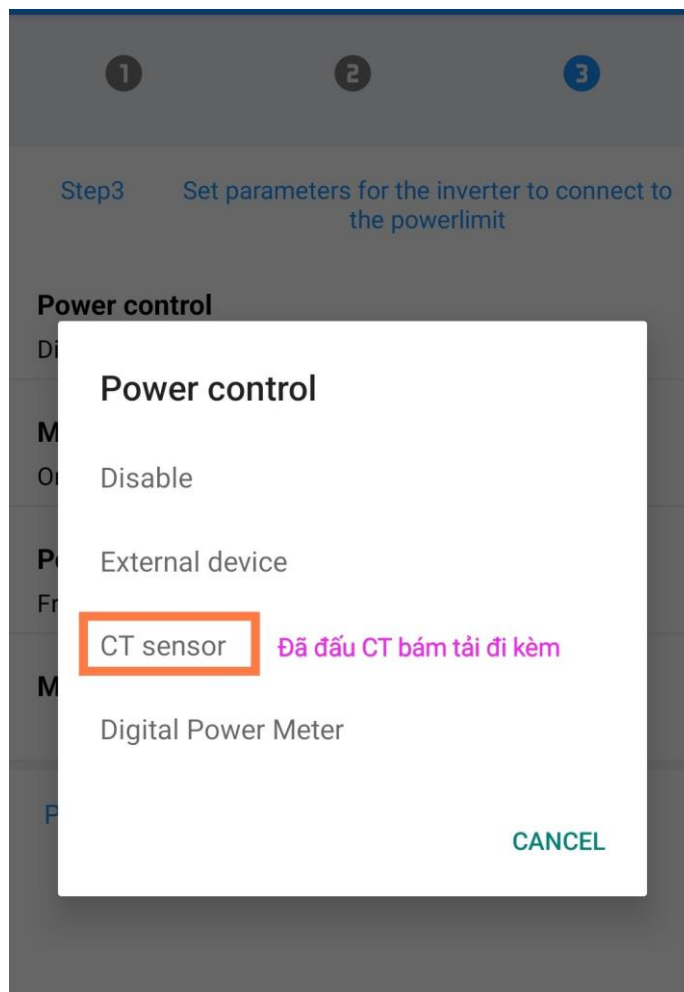
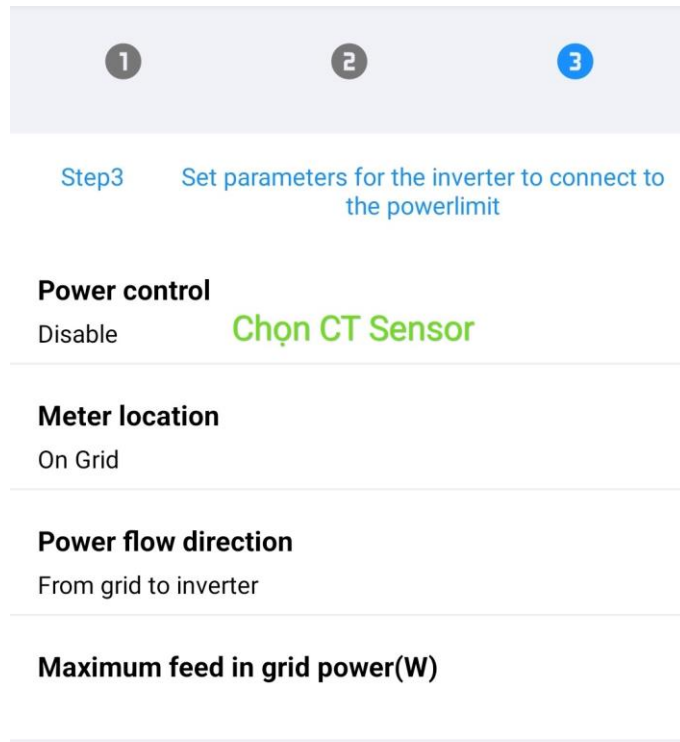
Nominal voltage(V)
230

Nominal frequency(Hz)
50

Date and Time
15 19:48:14

Previous **Next**

Chuyển dòng “Power Control” từ **Disable** → **CT Sensor** để kích hoạt bám tải.

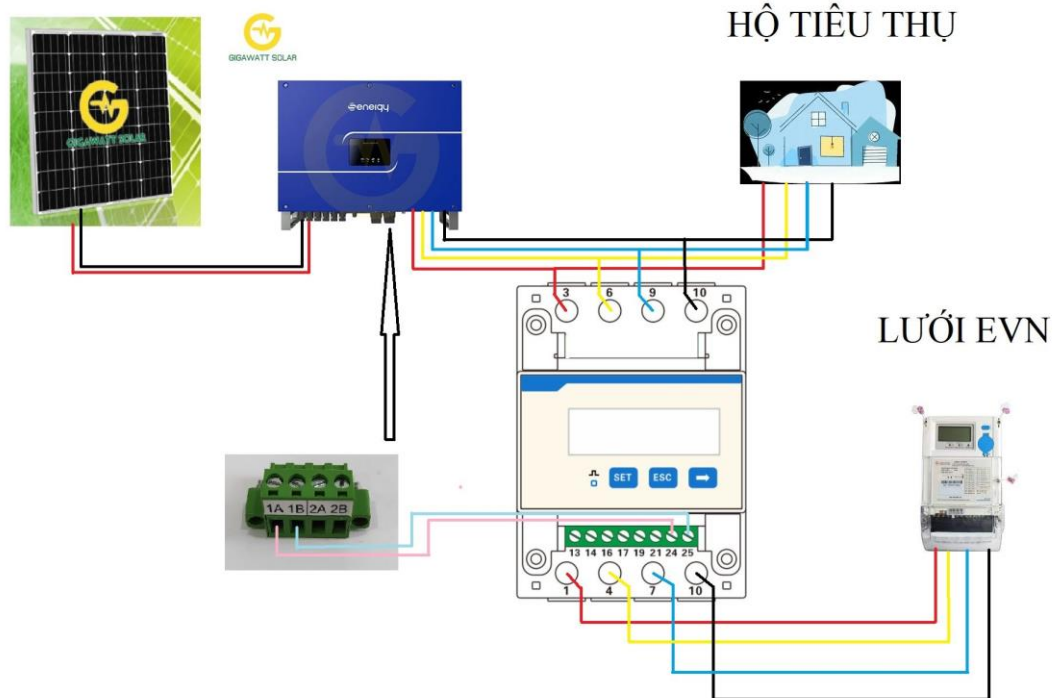


Sau khoảng 10 phút kết nối wifi thành công. Khách hàng có thể đăng nhập vào tài khoản, dữ liệu inverter đã sẵn sàng để giám sát.

BÁM TẢI INVERTER 3 PHA SENERGY:

Các model hỗ trợ gồm: SE6KTL, SE10KTL, SE15KTL, VP10KTL, VP15KTL, SE20KTL và SE30KTL

Với các model lớn hơn: 40kW đến 1MW, sẽ dùng giải pháp băm tải Công Nghiệp.



Trên Metter băm tải, cài đặt các thông số sau:Ct: 1000:1

- Prot: n.1
- bRud: 9600
- Addr: 1

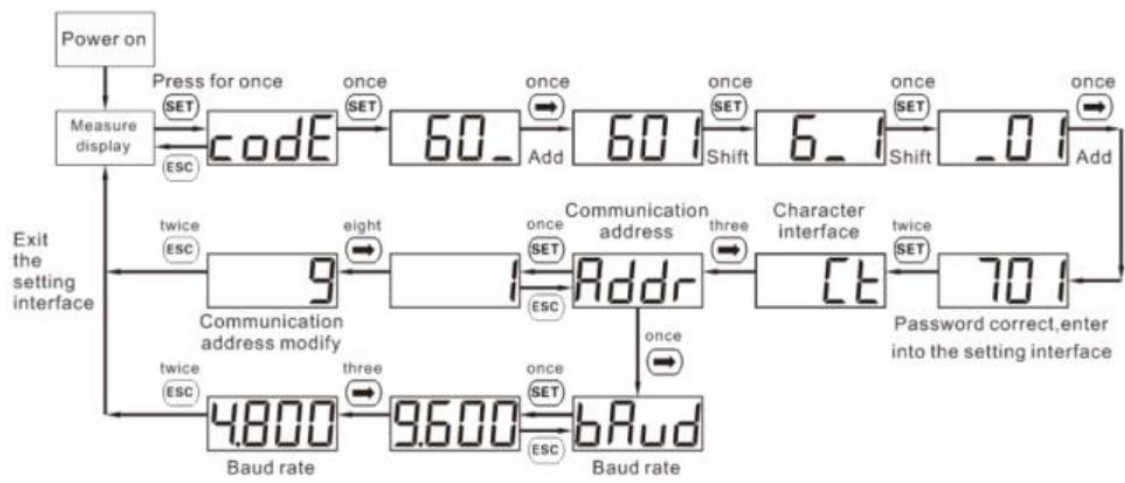
VỚI INVERTER 3 PHA:

Volt High Loss Level 1 (V): có thể cài ở 418V

Volt High Loss Time Level 1 (ms): 500 ~ 0,5 giây

Volt Low Loss Level 1 (V): có thể cài ở 350V

Volt Low Loss Time Level 1 (ms): 500 ~ 0,5 giây



Gigawatt sẽ cấu hình sẵn, với các modul phân phối ra thị trường.

Trên app Senergy/Local Setting/Operation Console/PowerLimit chọn thông số như sau:

<
PowerLimit

Power limit function
Digital Meter

Power limit mode
Meter on Grid

Power limit CT ratio
1000:1

Maximum feed in grid power(W)
0

Digital meter Type
CHINT/DTSU666
